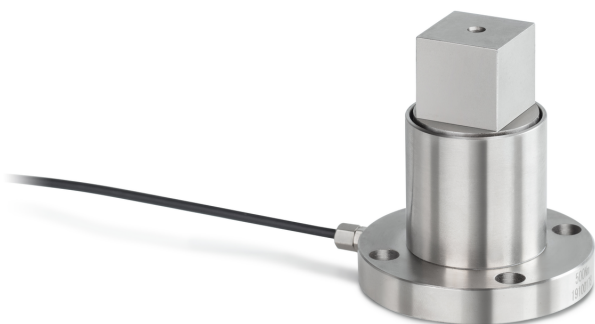


# KERN DC 50-Y1

**KERN**

Sensor de par estático de acero de aleación



Montaje - aplicación de fuerza	12,5 mm cuadrado exterior
Montaje - disipación de fuerzas	4 × agujero pasante Ø 6,5 mm

## Condiciones medioambientales

Temperatura de uso [Min]	-20 °C
Temperatura de uso [Max]	65 °C

## Embalaje y envío

Lectura fuerza [d] (N)	1 d
Dimensiones del embalaje (A×P×A)	120×90×85 mm
Peso neto	0,38 kg
Método de envío	Servicio de paquetes
Peso neto aprox.	0,40 kg
Peso bruto aprox.	0,45 kg
Peso de envío	0,421 kg

## Pictogramas

### STANDARD



## Categoría

Marca	Sauter
Categoría de producto	Célula de medición
Grupo de producto	Sensor de par
Familia de productos	DC Y1

## Sistema de medición

Conexión de la célula de pesaje	4 conductores
Célula de pesaje - Valor característico - nominal	1,7 mV/V
Célula de pesaje - Valor característico - desviación	0,2 mV/V
Célula de pesaje - Error combinado	0,5%
Aplicaciones de medición	torsión estática
Célula de pesaje - Resistencia de entrada - nominal	380 Ω
Célula de pesaje - Resistencia de salida - nominal	350 Ω
Célula de pesaje - Resistencia de aislamiento - [Min]	5000 MΩ
Célula de pesaje - Tensión de alimentación recomendada [Min]	9 V
Célula de pesaje - Tensión de alimentación recomendada [Max]	12 V
Célula de pesaje - Resistencia de entrada - varianza	10 Ω
Célula de pesaje - Resistencia de salida - varianza	3 Ω
Rango de medición par de torsión [Max] (Nm)	50 Nm

## Homologación

Marca CE	✓
----------	---

## Diseño

Material	acero
Longitud del cable	2 m